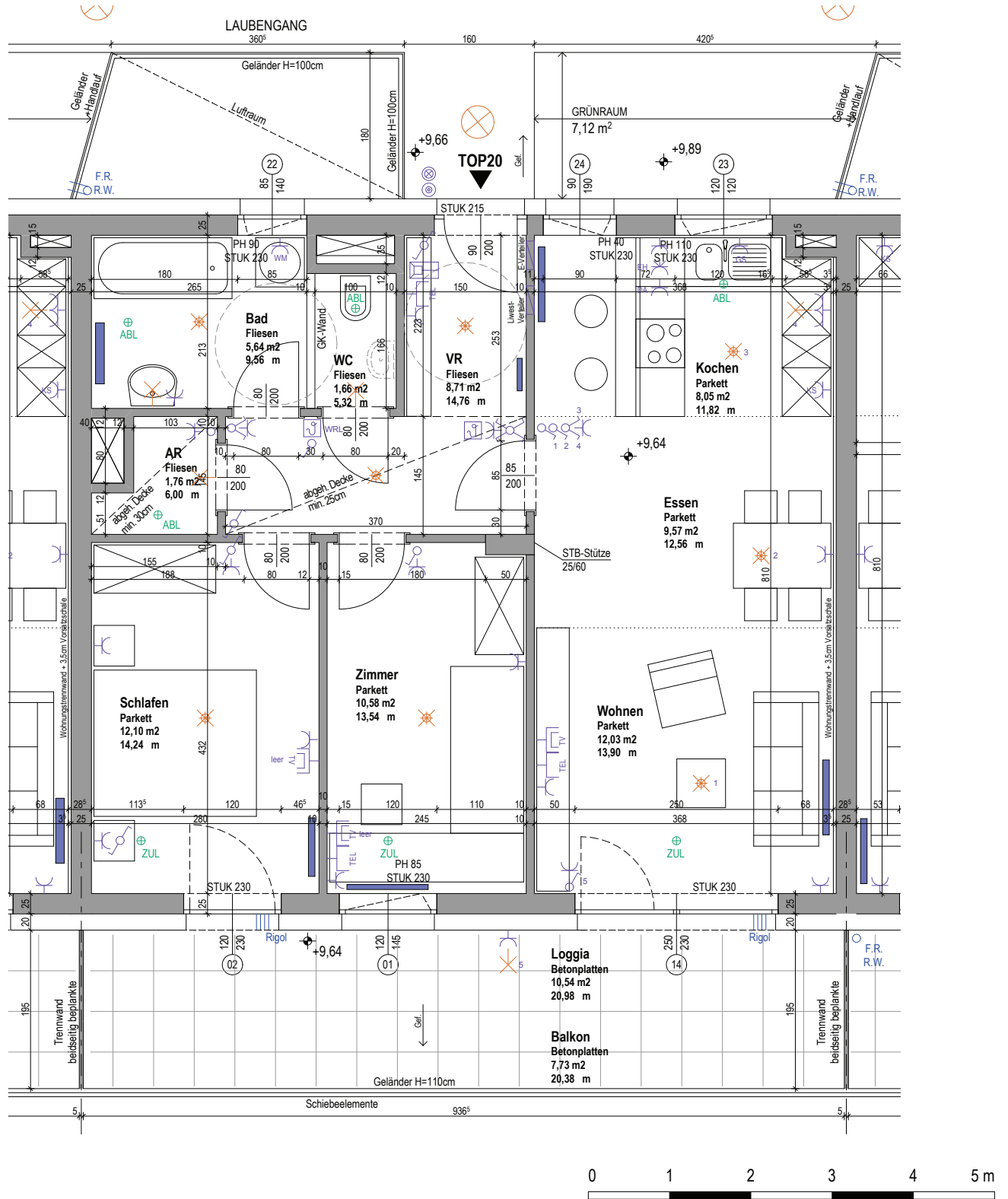
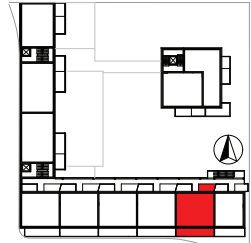


STH 2 - 3.OG - TOP 20

Wohnfläche 70,10 m² Balkon 7,73 m²
 Loggia 10,54 m² Grünraum 7,12 m²
 ges. Wohnnutzfläche 80,64 m²



Legende Elektrotechnik

- | | | | | | |
|--|-----------------|--|-------------------------|--|-------------------|
| | Ausschalter | | Lichttaster | | Telefonsteckdose |
| | Wechselschalter | | Klingeltaster | | TV-Steckdose |
| | Serienschalter | | 2-fach Schuko Steckdose | | Raumthermostat |
| | E-Herdanschluss | | Schuko Steckdose | | Gegensprechanlage |

Legende Lüftung

- | | |
|--|--------|
| | Zuluft |
| | Abluft |

Legende Beleuchtung

- | | |
|--|------------------------------|
| | Leuchtenauslass an der Wand |
| | Leuchtenauslass an der Decke |
| | Deckenlampe |