

Modernes Wohnen in Reichenau im Mühlkreis

www.brw.at

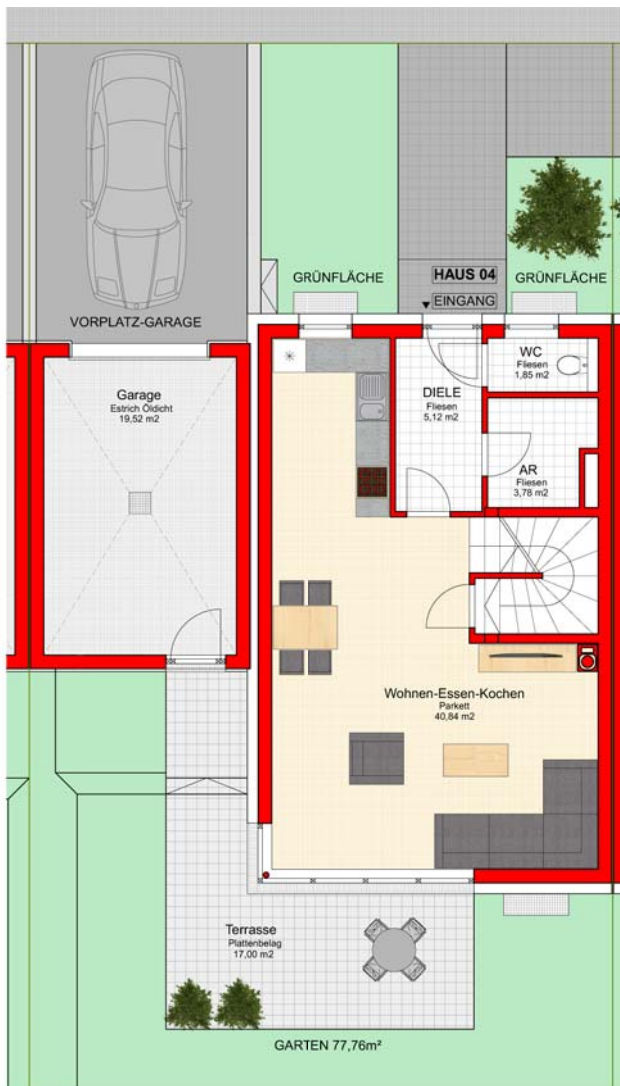
BRW
BAUREFORM WOHNSTÄTTE



**Doppelhausanlage
mit 5 Häusern inkl. Garage
(Mietkauf)**



Lageplan



Grundrissbeispiel Haus 4:

EG	51,59 m ²
1. OG	51,70 m ²
WNFI.	103,29 m ²



BASISINFORMATION:

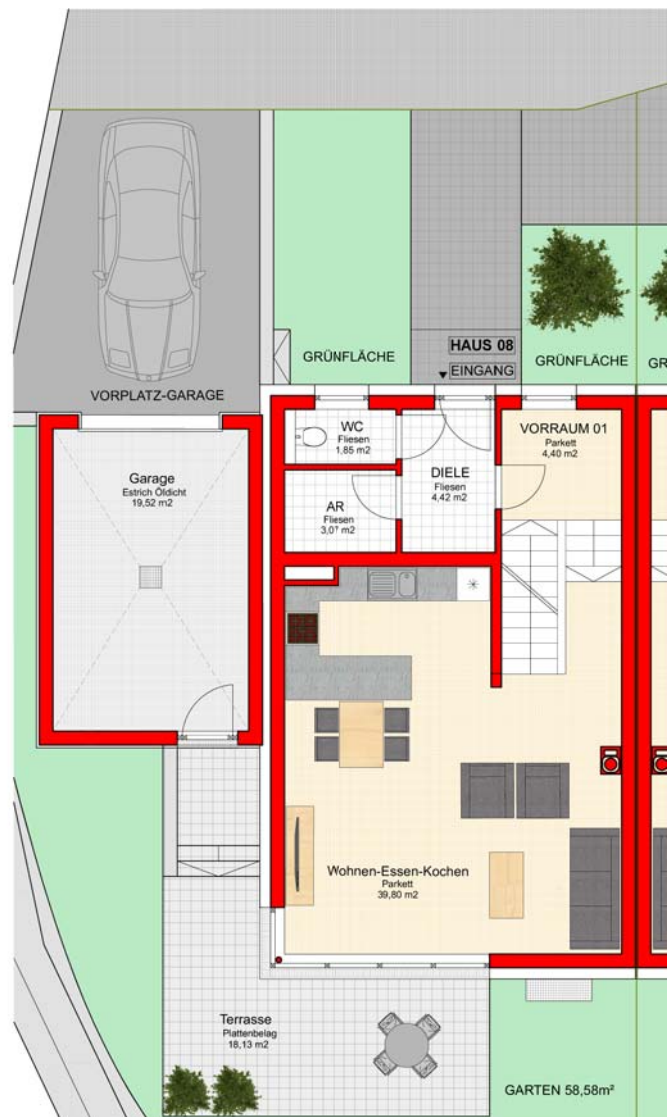
- Grundstücksgrößen von 269 m² bis 400 m²
- Leichte Südhanglage am Ortsrand von Reichenau
- voll unterkellert
- Baubeginn: Frühsommer 2016
- Geplante Baufertigstellung: ca. Frühjahr 2018
- Monatliche Miete (ohne Hz/Ww) ab ca. € 894,--

BAUAUSFÜHRUNG:

- Niedrigenergiebauweise mit Energiekennzahl 45 - 47,5
- Heizung und Warmwasseraufbereitung mittels Luft-Wärme-Pumpe und einer Photovoltaikanlage mit 2 kwp Leistung

Grundrissbeispiel Haus 8:

EG	53,54 m ²
1. OG	53,07 m ²
WNFI.	106,61 m ²



www.brw.at



BAUREFORM - WOHNSTÄTTE

Gemeinnützige Wohnungs- und Siedlungsgenossenschaft
eingetragene Genossenschaft mit beschränkter Haftung, Linz
Dinghoferstraße 63
4020 Linz

FN 77849i / LG Linz

Telefon 0732 / 65 81 45

Telefax 0732 / 66 60 75

e-mail: office@brw.at

Internet: www.brw.at

Für Beratungsgespräche stehen wir Ihnen
nach Terminvereinbarung gerne zur Verfügung:

Wohnungsvergabe und Informationen:

Claudia Harsch, DW 36
c.harsch@brw.at

Bauleitung:

Ing. Gerald Fierlinger, DW 43
g.fierlinger@brw.at

Ursula Königsecker, DW 41
u.koenigsecker@brw.at